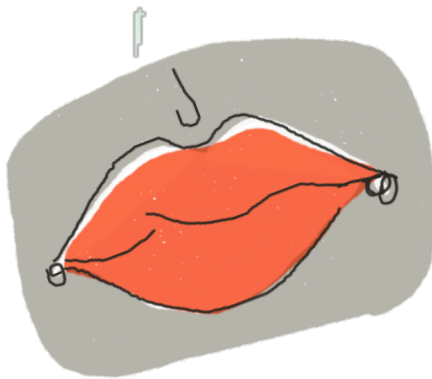


Voraussetzung für die Teilnahme ist:

- ☀ Interesse
- ☀ Offenheit und
- ☀ Verantwortungsbewusstsein

Das Wichtigste in dem Haus:

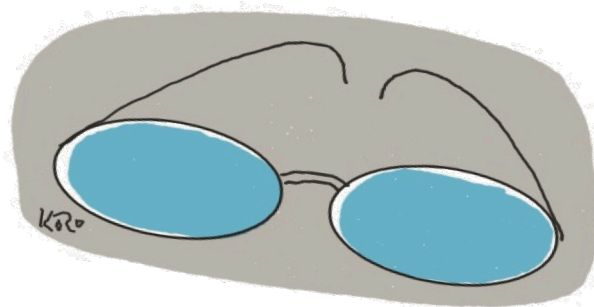
- ☀ Zusammenleben auf Augenhöhe
- ☀ Selbstbestimmung
- ☀ Mitbestimmung in der Gemeinschaft



Leichte Sprache



Gespräche



Augenhöhe